



## Den 24 november är det dags för vår Black Friday – kampanj!

<https://shops.ticketmasterpartners.com/flashsale>

Självservicekunder – Vad behövs?

För att ditt/dina event ska kunna vara med i kampanjen behöver ni lägga in nedan info på eventet/eventen innan den 16 nov 2023, därefter återkoppla till Supporten.

Kommer ditt ärende in efter deadline kommer vi inte ha möjlighet att lägga in pristypsreglerna inför kampanjen.

Max 5 st event per produktion – vill ni ha fler, kontakta oss!

# 1. Skapa nya pristyper

- Pristypskoden måste börja med TM (har ni flera pristyper kan de tex heta TMVU, TMBA, TMOR, TMRU osv)
- Pristypens beskrivning måste börja med Black Friday (Det går bra att lägga till fler ord i beskrivningen, t.ex "Black Friday – 2 för 1", så länge Black Friday finns med i början).
- Sätt pris. Priset ska vara halverat. Ex. ORD á 200 sek läggs för att vara med i kampanjen som ny pristyp: TMOR á 100 sek (supporten kommer sedan att sätta pristypsregel på pristypen/pristyperna).

| Nr. | Kod  |
|-----|------|
| 1   | ORD  |
| 2   | TMOR |

**Egenskaper**

Kod:  Bokstav:

Namn:

Beskrivning:

På biljetten:

Logotyp:

Textnr:

Övrig biljettext:

Pristyp på biljett:

Grupp:

Prioritet:

Gräns:

Ordinarie pristyp  
 Skriv ut biljett  
 Skriv ut pris  
 Fribiljett

Klassificering  
 Normal  
 Grupp försäljning  
 Abonnement

Uppsättningar

Fribiljett.  
 Sålda platser

- Lägg in en förklaring vid pristypen under Mer info/hjälp:  
*Observera att det automatiskt blir två biljetter när du väljer antal och att du enbart kan välja ett jämt antal biljetter. Priset du ser är 50 % av ordinariepris - rabatten är redan dragen.*

The screenshot shows the 'Pristyper' application window. On the left, there is a table with two rows:

| Nr. | Kod  |
|-----|------|
| 1   | ORD  |
| 2   | TMOR |

The right side of the window is a configuration form for the selected price type 'TMOR'. The form includes the following fields and options:

- Kod:** TMOR (highlighted in yellow)
- Bokstav:**
- Namn:** 2för1 Ord
- Beskrivning:** Black Friday - 2 för 1 (highlighted in yellow)
- På biljetten:** 2 för 1 Ordinarie
- Mer info/hjälp:**
- Pristypsinfo:**
- Logotyp:** < Ingen >
- Textnr:** 1
- Övrig biljettext:**
- Pristyp på biljett:** TMOR
- Grupp:**
- Prioritet:** 2
- Gräns:**

On the right side of the form, there are several sections of options:

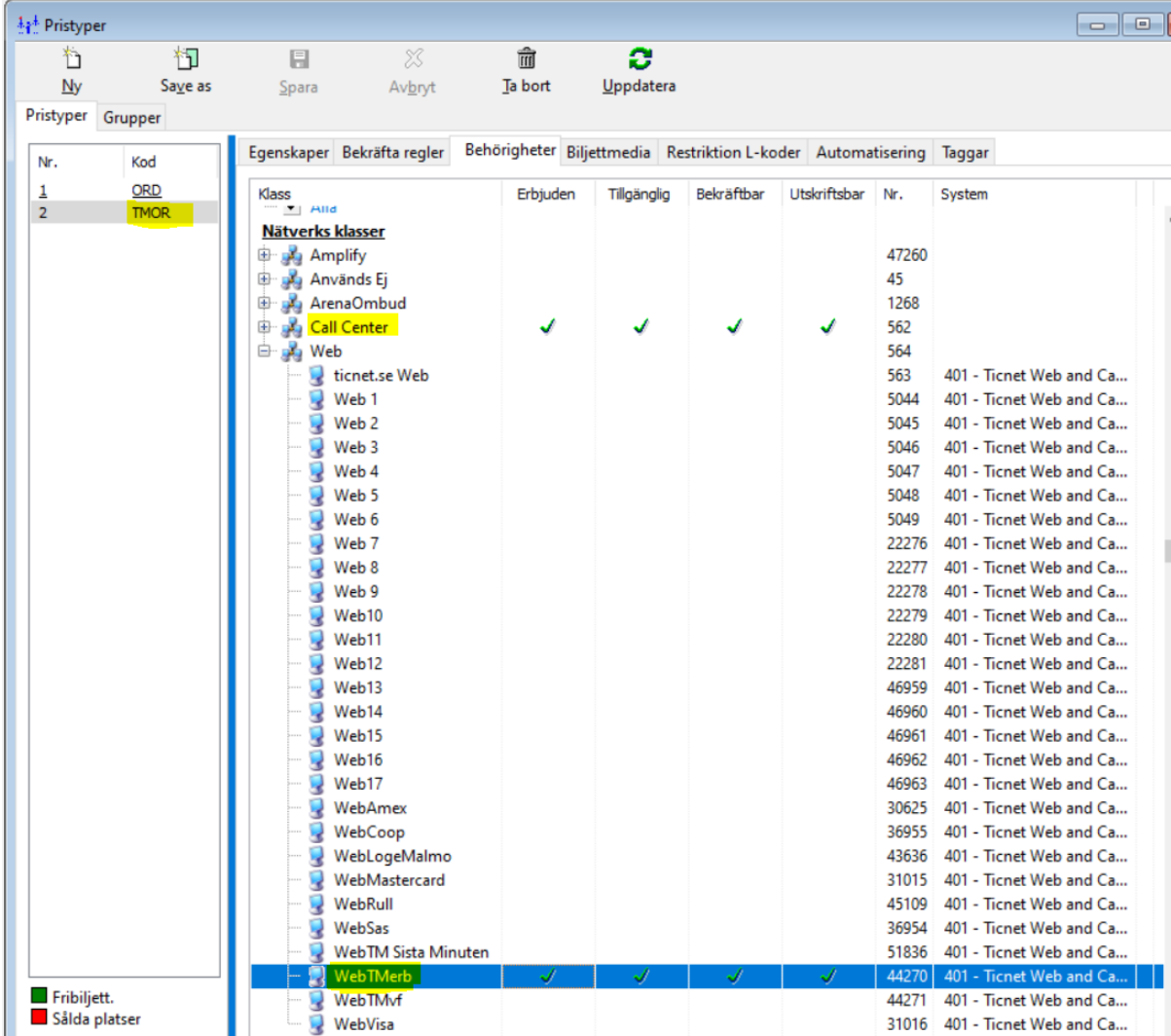
- Ordinarie pristyp:**  Ordinarie pristyp
- Skriv ut biljett:**  Skriv ut biljett
- Skriv ut pris:**  Skriv ut pris
- Fribiljett:**  Fribiljett
- Klassificering:**  Normal,  Grupp försäljning,  Abonnemang
- Uppsättningar:** Ordinarie (dropdown menu)

At the bottom left, there are two legend items:

- Fribiljett.
- Sålda platser

## 2. Sätt rätt behörighet

- Behörigheten ska sättas på webbklass: WebTMerb och Callcenter
- Ej behörigheter på vanliga webben

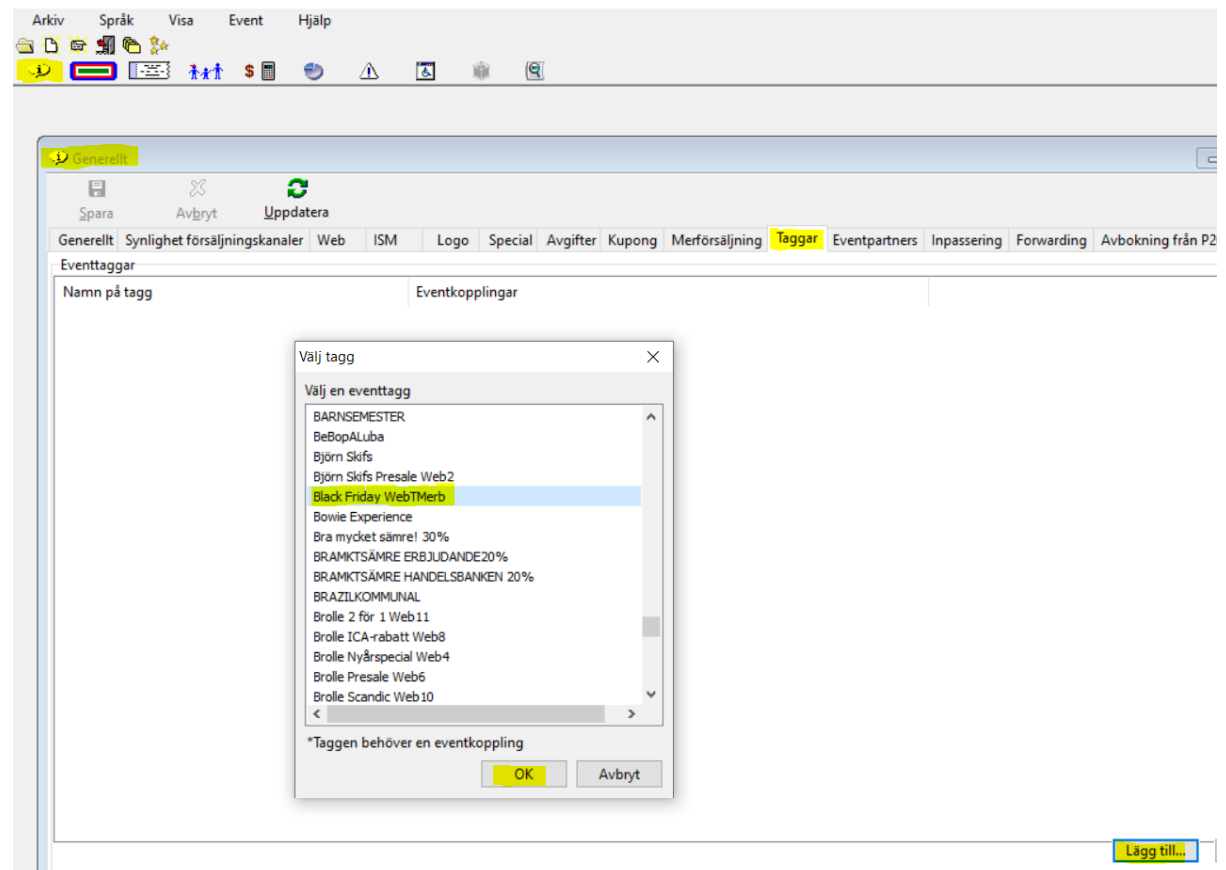


The screenshot shows the 'Pristyper' application window. The main area displays a table with columns for 'Klass', 'Erbjuden', 'Tillgänglig', 'Bekräftbar', 'Utskriftsbar', 'Nr.', and 'System'. The 'Call Center' class is highlighted in yellow, and 'WebTMerb' is highlighted in blue. The 'Behörigheter' tab is active, showing green checkmarks for 'Call Center' and 'WebTMerb' in the 'Erbjuden', 'Tillgänglig', 'Bekräftbar', and 'Utskriftsbar' columns. The 'Web' class is expanded to show various sub-classes like 'Web 1' through 'Web 17', 'WebAmex', 'WebCoop', 'WebLogeMalmo', 'WebMastercard', 'WebRull', 'WebSas', 'WebTM Sista Minuten', 'WebTMerb', 'WebTMvf', and 'WebVisa'. The 'WebTMerb' class has a blue background and green checkmarks in the permission columns. The 'WebTMvf' class has a blue background and green checkmarks in the permission columns. The 'WebVisa' class has a blue background and green checkmarks in the permission columns. The 'Call Center' class has a yellow background and green checkmarks in the permission columns. The 'Web' class has a blue background and green checkmarks in the permission columns. The 'Web 1' through 'Web 17' classes have a blue background and green checkmarks in the permission columns. The 'WebAmex' class has a blue background and green checkmarks in the permission columns. The 'WebCoop' class has a blue background and green checkmarks in the permission columns. The 'WebLogeMalmo' class has a blue background and green checkmarks in the permission columns. The 'WebMastercard' class has a blue background and green checkmarks in the permission columns. The 'WebRull' class has a blue background and green checkmarks in the permission columns. The 'WebSas' class has a blue background and green checkmarks in the permission columns. The 'WebTM Sista Minuten' class has a blue background and green checkmarks in the permission columns. The 'WebTMerb' class has a blue background and green checkmarks in the permission columns. The 'WebTMvf' class has a blue background and green checkmarks in the permission columns. The 'WebVisa' class has a blue background and green checkmarks in the permission columns. The 'System' column contains the text '401 - Ticnet Web and Ca...' for most classes. The 'Nr.' column contains various numbers like 47260, 45, 1268, 562, 564, 563, 5044, 5045, 5046, 5047, 5048, 5049, 22276, 22277, 22278, 22279, 22280, 22281, 46959, 46960, 46961, 46962, 46963, 30625, 36955, 43636, 31015, 45109, 36954, 51836, 44270, 44271, and 31016. The 'System' column contains the text '401 - Ticnet Web and Ca...' for most classes. The 'Nr.' column contains various numbers like 47260, 45, 1268, 562, 564, 563, 5044, 5045, 5046, 5047, 5048, 5049, 22276, 22277, 22278, 22279, 22280, 22281, 46959, 46960, 46961, 46962, 46963, 30625, 36955, 43636, 31015, 45109, 36954, 51836, 44270, 44271, and 31016. The 'System' column contains the text '401 - Ticnet Web and Ca...' for most classes. The 'Nr.' column contains various numbers like 47260, 45, 1268, 562, 564, 563, 5044, 5045, 5046, 5047, 5048, 5049, 22276, 22277, 22278, 22279, 22280, 22281, 46959, 46960, 46961, 46962, 46963, 30625, 36955, 43636, 31015, 45109, 36954, 51836, 44270, 44271, and 31016. The 'System' column contains the text '401 - Ticnet Web and Ca...' for most classes.

| Nr.                     | Kod                 | Egenskaper | Bekräfta regler | Behörigheter | Biljettmedia | Restriktion L-koder | Automatisering             | Taggar |
|-------------------------|---------------------|------------|-----------------|--------------|--------------|---------------------|----------------------------|--------|
| 1                       | ORD                 |            |                 |              |              |                     |                            |        |
| 2                       | TMOR                |            |                 |              |              |                     |                            |        |
| Klass                   |                     | Erbjuden   | Tillgänglig     | Bekräftbar   | Utskriftsbar | Nr.                 | System                     |        |
| <b>Nätverks klasser</b> |                     |            |                 |              |              |                     |                            |        |
|                         | Amplify             |            |                 |              |              | 47260               |                            |        |
|                         | Används Ej          |            |                 |              |              | 45                  |                            |        |
|                         | ArenaOmbud          |            |                 |              |              | 1268                |                            |        |
|                         | Call Center         | ✓          | ✓               | ✓            | ✓            | 562                 |                            |        |
|                         | Web                 |            |                 |              |              | 564                 |                            |        |
|                         | ticnet.se Web       |            |                 |              |              | 563                 | 401 - Ticnet Web and Ca... |        |
|                         | Web 1               |            |                 |              |              | 5044                | 401 - Ticnet Web and Ca... |        |
|                         | Web 2               |            |                 |              |              | 5045                | 401 - Ticnet Web and Ca... |        |
|                         | Web 3               |            |                 |              |              | 5046                | 401 - Ticnet Web and Ca... |        |
|                         | Web 4               |            |                 |              |              | 5047                | 401 - Ticnet Web and Ca... |        |
|                         | Web 5               |            |                 |              |              | 5048                | 401 - Ticnet Web and Ca... |        |
|                         | Web 6               |            |                 |              |              | 5049                | 401 - Ticnet Web and Ca... |        |
|                         | Web 7               |            |                 |              |              | 22276               | 401 - Ticnet Web and Ca... |        |
|                         | Web 8               |            |                 |              |              | 22277               | 401 - Ticnet Web and Ca... |        |
|                         | Web 9               |            |                 |              |              | 22278               | 401 - Ticnet Web and Ca... |        |
|                         | Web10               |            |                 |              |              | 22279               | 401 - Ticnet Web and Ca... |        |
|                         | Web11               |            |                 |              |              | 22280               | 401 - Ticnet Web and Ca... |        |
|                         | Web12               |            |                 |              |              | 22281               | 401 - Ticnet Web and Ca... |        |
|                         | Web13               |            |                 |              |              | 46959               | 401 - Ticnet Web and Ca... |        |
|                         | Web14               |            |                 |              |              | 46960               | 401 - Ticnet Web and Ca... |        |
|                         | Web15               |            |                 |              |              | 46961               | 401 - Ticnet Web and Ca... |        |
|                         | Web16               |            |                 |              |              | 46962               | 401 - Ticnet Web and Ca... |        |
|                         | Web17               |            |                 |              |              | 46963               | 401 - Ticnet Web and Ca... |        |
|                         | WebAmex             |            |                 |              |              | 30625               | 401 - Ticnet Web and Ca... |        |
|                         | WebCoop             |            |                 |              |              | 36955               | 401 - Ticnet Web and Ca... |        |
|                         | WebLogeMalmo        |            |                 |              |              | 43636               | 401 - Ticnet Web and Ca... |        |
|                         | WebMastercard       |            |                 |              |              | 31015               | 401 - Ticnet Web and Ca... |        |
|                         | WebRull             |            |                 |              |              | 45109               | 401 - Ticnet Web and Ca... |        |
|                         | WebSas              |            |                 |              |              | 36954               | 401 - Ticnet Web and Ca... |        |
|                         | WebTM Sista Minuten |            |                 |              |              | 51836               | 401 - Ticnet Web and Ca... |        |
|                         | WebTMerb            | ✓          | ✓               | ✓            | ✓            | 44270               | 401 - Ticnet Web and Ca... |        |
|                         | WebTMvf             |            |                 |              |              | 44271               | 401 - Ticnet Web and Ca... |        |
|                         | WebVisa             |            |                 |              |              | 31016               | 401 - Ticnet Web and Ca... |        |

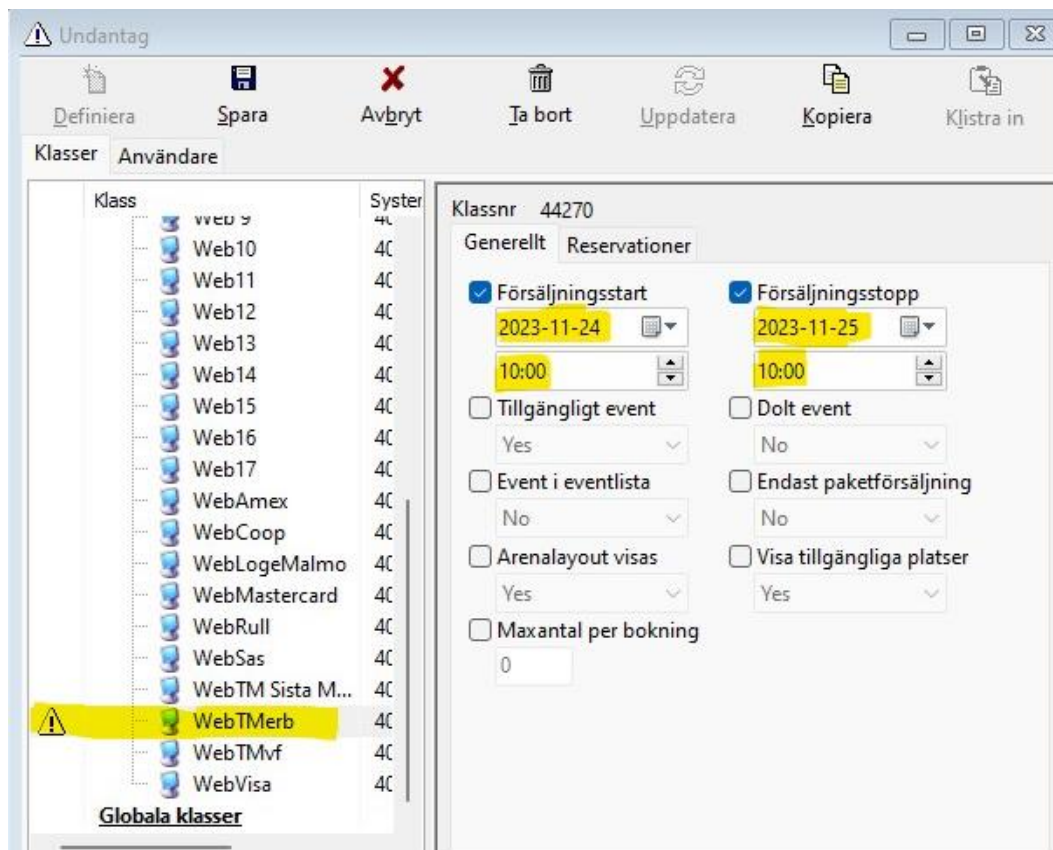
### 3. Tagga eventet

- Gå in under taggar som du hittar på generella egenskaper i i 3,03
- Tagga eventet med: **Black Friday WebTMerb**



## 4. Skapa undantag på webbklass

- Sätt undantag på webbklass: WebTMerb
- Försäljningsstart: 24 november kl 10.00
- Försäljningsstopp: 25 november kl 10.00



## 5. Återkoppla till Client Services

Maila nedan info till: [support@ticketmaster.se](mailto:support@ticketmaster.se)

- Eventkod
- Eventid
- Pristypskod (*supporten kommer att sätta pristypsregel på pristypen*)
- Tillåtet maxantal per bokning

**OBS! Senast 16 november 2023.** Kommer ditt ärende in efter deadline kommer vi inte ha möjlighet att lägga in pristypsreglerna inför kampanjen.

Ditt/dina event kommer nu att finnas med.

Glöm inte att länka direkt till kampanjen i era egna kanaler, så att biljettköparna enkelt hittar rätt.

<https://shops.ticketmasterpartners.com/flashsale>

Lycka till med er försäljning!